

Jubiläumsschau

zum 125-jährigen Bestehen

am 06. und 07. November 2021

10:00-18:00 Uhr

10:00-17:00 Uhr

in der Münsterlandhalle
am Markt

49661 Cloppenburg

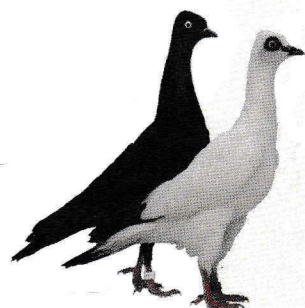
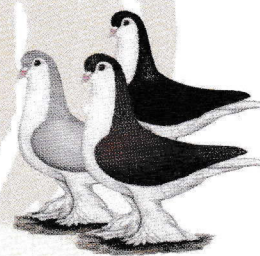


1896



125
Jahre

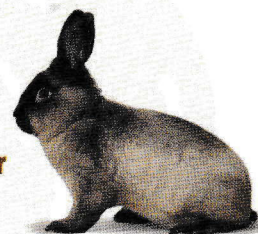
2021



Ausstellung der Züchter
von seltenen, nicht

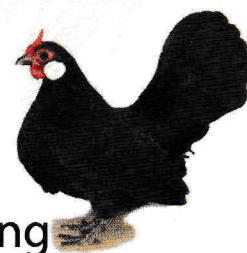
anerkannten Farbenschlägen und Rassen

53. Kreisverbandsschau der Rassekaninchenzüchter
Oldenburger Münsterland



Hauptsonderschau der Andalusier
und Zwerg-Andalusier

62. Deutsche Bantamschau
3. Internationale Bantamschau



Mit einer großen Tombola, Kinderbelustigung
und Streichelzoo

Für das leibliche Wohl wird gesorgt

Ausstellungsleiter: Rainer Gerling,
1. Vorsitzender: Alexander Afelt,
2. Vorsitzender: Michael Menke,

Tel.Nr.: 0152 54691493
Tel.Nr.: 05434/ 923507
Tel.Nr.: 0176 70725885

G r u ß w o r t

Zu dieser 53. Kreisverbandsschau der Rassekaninchenzüchter Oldenburger Münsterland begrüßen wir alle Ehrengäste, Aussteller und Besucher recht herzlich.

Zum Jubiläum 125 Jahre Rassegeflügelzuchtverein Cloppenburg gratulieren alle Vereine vom Kreisverband der Rassekaninchenzüchter Oldenburger Münsterland recht herzlich und wünschen für die Zukunft alles Gute.

Auch haben sich in diesem Jahr wieder die Jungzüchter an dieser Ausstellung beteiligt. Leider konnten wir das Meldeergebnis der vergangenen Kreisverbandsschauen nicht erreichen.

Die Rassekaninchenzucht ist eine aktive und sinnvolle Freizeitbeschäftigung, die neben der Freude an dem Umgang mit Tieren eine Vielzahl von Eindrücken und Erlebnissen mit sich bringt, wie es wohl nur wenig andere Hobbys vermögen. Die Rassekaninchenzucht trägt aber auch dazu bei, das ein breites Rassenspektrum erhalten bleibt. Es ist wichtig die Jugend an eine wie diese sinnvolle Freizeitbeschäftigung heranzuführen, da hier die Liebe zum Tier und zur Natur geweckt wird und die damit verbundene Verantwortungsbereitschaft gegenüber dem Lebewesen und der Umwelt geschult wird.

Die Züchter der Vereine stellen auf dieser Schau ihre züchterische Jahresarbeit vor in der Hoffnung das ihre Leistungen sowie die mühevollen Zuchtarbeit im Laufe des Jahres hier auf dieser Schau mit guten Ergebnissen honoriert werden.

In diesem Sinne wünschen wir allen Besuchern und Ausstellern hier in Cloppenburg in der Münsterlandhalle ein paar schöne Stunden bei unserem Hobby die Rassekaninchenzucht.

*Hubert Osterkamp
Ausstellungsleiter*

*gezeichnet
Kreisverband der
Rassekaninchenzüchter
Oldenburger Münsterland*



Grußwort vom RGZV Cloppenburg e.V.

Als 1. Vorsitzender möchte ich die Besucher, Züchter, Preisrichter und alle Anderen herzlich zur unserer Jubiläumsschau begrüßen und willkommen heißen.

Zum 125 jährigen Jubiläum haben wir eine gelungene allgemeine Schau mit einer angeschlossenen internationalen Bantam-Schau und einer Kaninchen Kreisverbandschau zusammengestellt. Gemeinsam mit unseren Mitgliedern und unserer Jugend haben wir eine attraktive Schau auf die Beine gestellt, mit vielen seltenen Rassen, interessanten Tieren, geschmückten Volieren und einer Freiflugvoliere.

Mit viel Ehrgeiz, Geduld, Einsatz und Liebe ist es uns gelungen mit über 1300 Tieren eine schöne Ausstellung der Öffentlichkeit zu präsentieren.

Allen beteiligten Helfern, Gönnern, Stiftern, Ausstellern und Preisrichtern möchte ich meinen Dank aussprechen. Besonders danken möchte ich den Mitgliedern vom RGZV Cloppenburg für die enorme Mühe über mehrere Tage mit außergewöhnlichem Einsatz. Ohne dieses Engagement wäre das nicht möglich gewesen. Für die Bereitstellung der Räume, möchte ich der Stadthallen GmbH danken. Auch möchte ich mich bei unserem Bürgermeister Herrn Varnhorn herzlich für die Schirmherrschaft bedanken .

Mit mehreren angeschlossenen Attraktivitäten, wie einer großen Tombola, Kinderbelustigung und mehreren Highlights ist der Besuch für Jedermann ein absolutes Muss! Für das leibliche Wohl wird auch gesorgt. Allen zusammen wünsche ich eine angenehme und schöne Zeit auf unserer 125 jährigen Jubiläumsschau.

Alexander Afelt

1. Vorsitzender des RGZV Cloppenburg



Landesverband

der Rassegeflügelzüchter Weser-Ems e.V.

125 Jahre Rassegeflügelzucht in Cloppenburg Rassegeflügelzuchtverein Cloppenburg von 1896 e.V.

Zur Ausstellung und zum Jubiläum möchte ich herzliche Grüße des Landesverbandes übermitteln.

Zusammen mit dem Verein Lohne ist der Rassegeflügelzuchtverein Cloppenburg von 1896 e.V. der älteste Verein innerhalb des Kreisverbandes Oldenburg-Süd und findet auch im Landesverband Weser-Ems viel Beachtung.



Es freut mich außerordentlich, dass der aktive Vorstand und die engagierten Mitglieder ihre 42. Cloppenburger Allgemeine Rassegeflügelschau durchführen und sich die HSS der Andalusier und Zwerg-Andalusier wie auch die Internationale und Deutsche Bantamschau angeschlossen haben.

Solch eine Ausstellung ist in der heutigen Zeit leider nicht mehr selbstverständlich, da sowohl die Corona-Krise als auch das herausfordernde Geflügelpest-Geschehen die allermeisten Vereine verunsichert und teils schwer zugesetzt haben.

So sind viele Veranstaltungen, Vereinsangebote und Feste ausgefallen oder konnten nur in einem deutlich geringeren Umfang als ursprünglich geplant angeboten werden. Trotz so mancher ausbremsenden Gegebenheiten mit immer mehr Einschränkungen, Bürokratie und teils fehlendem Verständnis, ist Rassegeflügel im eigenen Garten wieder gefragt. Das zunehmende Interesse und die steigenden Mitgliederzahlen geben uns Zuversicht.

Der Tiervergleich mit den Bewertungen ist ein wichtiger Gradmesser des Zuchtstandes der einzelnen Rassen für die Erhaltungszucht. Ein Dankeschön gebührt den Preisrichtern, die auf dieser Ausstellung tätig waren.

Der Veranstaltung wünsche ich einen harmonischen Verlauf und erlebnisreiche Stunden im Kreise Gleichgesinnter.

Allen erfolgreichen Ausstellerinnen und Ausstellern möchte ich gratulieren und bedanke mich bei den Initiatoren und Organisatoren dieser Ausstellung mit den vielen Helferinnen und Helfern im Hintergrund.

Dem traditionsreichen und aktuell äußerst mitgliederstarken Rassegeflügelzuchtverein Cloppenburg von 1896 e.V. wünsche ich eine gute Zukunft und weiterhin viel Freude an unserem schönen Hobby.

Achten Sie bitte auf Ihre Tiere, auf sich und auf andere - bleiben Sie gesund!

Berne-Weserdeich, im November 2021

Lars Steenken
Landesverbandsvorsitzender

Cloppenburg, November 2021

Sehr geehrte Züchterinnen und Züchter,
sehr geehrte Damen und Herren,

Zur 42. Cloppenburger Allgemeinen Rassegeflügelschau sowie der Kreisverbandsschau der Kaninchenzüchter 2021 habe ich sehr gern die Schirmherrschaft übernommen und heiße im Namen der Stadt Cloppenburg alle Züchter und Besucher herzlich willkommen in unserer Stadt.

Auch in diesem Jahr liegt die Organisation der Veranstaltung bei den Mitgliedern unserer beiden Kleintierzuchtvereine in Cloppenburg. Das hat sich bewährt, denn die Vereinsmitglieder wissen, worauf es in diesen aufregenden Tagen ankommt und sind gute Gastgeber für ihre Gäste aus nah und fern. Dafür möchte ich meinen Dank an die Mitglieder der Vereine aussprechen. Ihr ehrenamtliches Engagement und ihr persönlicher Einsatz machen diese überregionale Rassegeflügel- und Kaninchenschau in Cloppenburg erst möglich.

Die Geflügel- und die Kaninchenschau ist für Züchterinnen und Züchter ein tolles Forum, um für die Zucht und den Erhalt einer bedeutsamen Tradition zu werben und ihre Tiere einem interessierten Publikum zu präsentieren. Doch neben der Präsentation steht auch der Austausch untereinander und mit den Besuchern im Vordergrund. Den Ausstellern liegt viel daran, ihre Leidenschaft für Zucht und Tier einem breiten Publikum nahzubringen.

Alle Besucherinnen und Besucher sind daher herzlich eingeladen, mehr über die ausgestellten Tiere zu erfahren und diese ganz aus der Nähe zu betrachten. Die Züchterinnen und Züchter stehen bei persönlichen Gesprächen gerne Rede und Antwort. Sie haben sicherlich viel Interessantes zu erzählen.

Ich wünsche der Veranstaltung einen guten Verlauf, allen Züchtern viel Erfolg und den Besuchern viel Freude.

Herzliche Grüße

Bürgermeister der Stadt Cloppenburg

Neidhard Varnhorn

Grußwort zur 62. Deutschen Bantamschau

Sehr geehrte Besucherinnen und Besucher!
Liebe Züchterfreundinnen und Züchterfreunde!

Endlich ist es wieder soweit und wir können uns auf eine Bantamschau freuen, die wir im letzten Jahr wegen der Coronapandemie so schmerzlich vermisst haben.

Herzlich begrüße ich alle Aussteller/innen, Besucher/innen, Gäste und Gönner zur diesjährigen 62. Deutschen und 3. Internationalen Bantamschau verbunden mit der Erich Schneider und Bernd Miekley-Gedächtnisschau hier in Cloppenburg.



Nach über 1 ½ Jahren der immer noch anhaltenden Pandemie können wir uns wieder auf ein großes Event im Bantam-Klub freuen. Es waren zurückliegend schwierige Zeiten, in der das Klubgeschehen mehr oder weniger zum Erliegen gekommen ist. Besonders die fehlenden persönlichen Kontakte haben die Züchterherzen besonders betroffen gemacht. Aber nun ist wieder ein großer Schritt zur „Normalität“ in unserem Leben erreicht und wir können wieder optimistischer in die Zukunft sehen. Hierzu wird auch diese Bantamschau beitragen, dessen bin ich mir sicher.

Erstmals findet die Deutsche Bantamschau in Cloppenburg in der bestens geeigneten Münsterlandhalle statt. Unsere Bantamfreunde Burkhard Licher, Thorsten Willoh und Rainer Gerling mit den Freunden des RGZV Cloppenburg haben freundlicherweise die Organisation und Durchführung übernommen. Hierfür möchte ich mich im Namen des gesamten Klubs ganz herzlich bei Euch bedanken und gleichzeitig zum 125-jährigen Jubiläum des Cloppenburger Vereins gratulieren; ein Jubiläum, das in der heutigen Zeit nicht mehr so oft anzutreffen ist.

Mit 600 gemeldeten Bantam in 20 Farbenschlägen können wir mit dem Meldeergebnis unter Berücksichtigung der Coronapandemie und den noch bestehenden Einschränkungen sehr zufrieden sein. Hierzu haben auch die Bantamfreunde aus Belgien und den Niederlanden vom Nederlandse Javaclub mit über 80 Tieren großartig beigetragen. Viele Bantamfreund/innen aus dem benachbarten Ausland sind an diesem Wochenende unsere Gäste. Die Bantam verbinden nun mal Züchter/innen aus den verschiedenen europäischen Nationen und geben diesem Event ein besonderes Flair und einen freundschaftlichen und familiären Umgang untereinander.

Vielen Dank sage ich natürlich auch an alle Aussteller/innen, die ihre Tiere wieder auf der Hauptsonderschau zeigen und den Vergleich mit anderen nicht scheuen.

Ferner möchte ich mich auch bei unseren amtierenden Preisrichtern für die mit hoher Fachkompetenz erfolgte Bewertung unserer Tiere bedanken. In diesem Jahr waren einige neue Bantamrichter eingesetzt. Ich hoffe und glaube, dass es für sie ein ebenso tolles Erlebnis war unsere schönen Urzwerge zu bewerten.

Ein herzliches Dankeschön aber auch an die vielen Spender/innen dieser Schau, ohne die wir eine Schau dieser Güte nicht hätten präsentieren können.

In diesem Sinne wünsche ich allen Freund/innen der Bantam schöne und unterhaltsame Tage hier in Cloppenburg.

Coesfeld, im November 2021

Norbert Wies

1. Vorsitzender

Bantam-Klub gegr. 1909

Die Geschichte der Deutschen Bantamschauen

| <i>Bantamschau</i> | <i>Tiere</i> | <i>Ort</i> | <i>Ausstellungsleiter</i> |
|--------------------------------------|---------------------|--------------------------|-------------------------------------|
| 1. Deutsche Bantamschau 1956 | 358 | Lemgo | Adolf Wrenger |
| 2. Deutsche Bantamschau 1959 | 359 | Wallau/Lahn | Georg Hainbach |
| 3. Deutsche Bantamschau 1961 | 366 | Recklinghausen | Jupp Elspass |
| 4. Deutsche Bantamschau 1963 | 360 | Langendiebach | Heinz Wiltheiß |
| 5. Deutsche Bantamschau 1964 | 301 | Bremen-Habenhausen | Hans Burchard |
| 6. Deutsche Bantamschau 1966 | 476 | Bad Bentheim | Gerhard Krabbe |
| 7. Deutsche Bantamschau 1967 | 374 | Bayreuth-Heinersreuth | Konrad Hahn |
| 8. Deutsche Bantamschau 1968 | 474 | Steinfurth | Heinz Laux |
| 9. Deutsche Bantamschau 1969 | 532 | Sprendlingen | Wilhelm Liederbach |
| 10. Deutsche Bantamschau 1970 | 500 | Karlsruhe-Neureuth | Armin Grossmann |
| 11. Deutsche Bantamschau 1971 | 574 | Wallau/Lahn | Christian Schwarz |
| 12. Deutsche Bantamschau 1971 | 482 | Stuttgart | Walter Gehring |
| 13. Deutsche Bantamschau 1972 | 477 | Karlsruhe-Neureuth | Erwin Weimer |
| 14. Deutsche Bantamschau 1973 | 587 | Friedberg | Bernhard Ruhrig |
| 15. Deutsche Bantamschau 1974 | 604 | Bad Bentheim | Johann Arnink |
| 16. Deutsche Bantamschau 1975 | 647 | Steinfurth | Klaus Burkard |
| 17. Deutsche Bantamschau 1976 | 532 | Bindlach | Manfred Kull |
| 18. Deutsche Bantamschau 1977 | 667 | Karlsruhe-Neureuth | Erwin Weimer |
| 19. Deutsche Bantamschau 1978 | 855 | Datteln | Alois Reddemann |
| 20. Deutsche Bantamschau 1979 | 1027 | Krofdorf-Gleiberg | Willi Klee |
| 21. Deutsche Bantamschau 1980 | 848 | Solingen | Erwin Loos |
| 22. Deutsche Bantamschau 1981 | 895 | Bad Nauheim | Bernd Findling |
| 23. Deutsche Bantamschau 1982 | 678 | Kellinghusen | Uwe Harbeck |
| 24. Deutsche Bantamschau 1983 | 688 | Breidenbach | Erich Schneider |
| 25. Deutsche Bantamschau 1984 | 1067 | Friedberg | Bernhard Ruhrig |
| 26. Deutsche Bantamschau 1985 | 1028 | Coesfeld | N. Wies/W. Gerding |
| 27. Deutsche Bantamschau 1986 | 883 | Thurnau | M. Wich/B. Popp |
| 28. Deutsche Bantamschau 1987 | 913 | Unna | Friedrich Behrens |
| 29. Deutsche Bantamschau 1988 | 876 | Sprendlingen | Erwin Beck |
| 30. Deutsche Bantamschau 1989 | 865 | Schlitz | Werner Kruppert |
| 31. Deutsche Bantamschau 1990 | 1074 | Bad Nauheim | Bernd Findling |
| 32. Deutsche Bantamschau 1991 | 796 | Neudrossenfeld | Manfred Kull |
| 33. Deutsche Bantamschau 1992 | 697 | Kellinghusen | Uwe Harbeck |
| 34. Deutsche Bantamschau 1993 | 619 | Offenburg | Horst Kiefer |
| 35. Deutsche Bantamschau 1994 | 766 | Bad Bentheim | Georg Böve |
| 36. Deutsche Bantamschau 1995 | 1038 | Reichelsheim | Johann Haas |
| 37. Deutsche Bantamschau 1996 | 935 | Steinfurth | Heinz Laux |
| 38. Deutsche Bantamschau 1997 | 1003 | Schlitz | W. und K. Kruppert |
| 39. Deutsche Bantamschau 1998 | 967 | Unna | Friedhelm Behrens |
| 40. Deutsche Bantamschau 1999 | 866 | Neudrossenfeld | Harald Kull |
| 41. Deutsche Bantamschau 2000 | 925 | Sondershausen | Werner Hohnstein |
| 42. Deutsche Bantamschau 2001 | 802 | Rotenburg (Wümme) | Dietmar Warnken |
| 43. Deutsche Bantamschau 2002 | 860 | Reichelsheim | Johann Haas/K. Guth |
| 44. Deutsche Bantamschau 2003 | 645 | Coesfeld | N. Wies/ W. Gerding |
| 45. Deutsche Bantamschau 2004 | 729 | Neudrossenfeld | Harald Kull |
| 46. Deutsche Bantamschau 2005 | 813 | Schlitz | Carsten Kruppert |
| 47. Deutsche Bantamschau 2006 | 791 | Groß-Gerau | A. Weigelt/H. Schlappner |
| 48. Deutsche Bantamschau 2007 | 657 | Velen | Clemens Büchter |
| 49. Deutsche Bantamschau 2008 | 768 | Schleiz | Wolfgang Hatzel |
| 50. Deutsche Bantamschau 2009 | 1214 | Neudrossenfeld | Harald Kull |
| 1. Internationale Bantamschau | | | |
| 51. Deutsche Bantamschau 2010 | 785 | Frankenberg (Eder) | Harald Mütze |
| 52. Deutsche Bantamschau 2011 | 813 | Thurnau | Klaus Gebhard |
| 53. Deutsche Bantamschau 2012 | 805 | Reichelsheim/Dorn-Assen. | Christian Gäck |
| 54. Deutsche Bantamschau 2013 | 531 | Garding | Herbert Niehus |
| 55. Deutsche Bantamschau 2014 | 851 | Velen | Martin Dirking |
| 2. Internationale Bantamschau | | | |
| 56. Deutsche Bantamschau 2015 | 657 | Seeland-Nachterstedt | Wolfgang Browarzik |
| 57. Deutsche Bantamschau 2016 | 586 | Thurnau | Berthold Popp |
| 58. Deutsche Bantamschau 2017 | 822 | Bocholt | Stefan Iding |
| 59. Deutsche Bantamschau 2018 | 828 | Reichelsheim | Christian Gäck |
| 60. Deutsche Bantamschau 2019 | 640 | Garding | Herbert Niehus |
| 61. Deutsche Bantamschau 2020 | 622 | Schernfeld | Werner Ruppert |
| (ausgefallen wegen Coronapandemie) | | | |
| 62. Deutsche Bantamschau 2021 | 599 | Cloppenburg | R. Gerling/B. Licher/ T. Willloh |
| 3. Internationale Bantamschau | | | |

Jubiläumsschau RGZV Cloppenburg von 1896 e.V.

Schirmherr der Schau

Neidhard Varnhorn, Bürgermeister der Stadt Cloppenburg

Ehrengäste:

Dr. Wolfgang Wiese, Bürgermeister a.D. der Stadt Cloppenburg

Johann Wimberg, Landrat Landkreis Cloppenburg

Dr. Karl Wilhelm Paschertz, VET-Amt Landkreis Cloppenburg

Lars Steenken, LV-Vorsitzender Weser-Ems

Bernd Ruholl, KV- Vorsitzender Oldenburg Süd

Holger Schellschmidt, Vorsitzender SV Andalusier

Norbert Wies, Vorsitzender Deutscher Bantam-Club

Hubert Osterkamp, Vorsitzender Rassekaninchenzuchtverein I88 Cloppenburg

Josef Quatmann, Bundesehrenmeister RGZV Cloppenburg

Alfons Lücking Stadthallen GmbH

Stiftungen Bantamschau

| | | |
|--------------------------------|-----------------------------|--|
| VZV | | 1 Medaille |
| RGZV Cloppenburg von 1896 e.V. | | Cloppenburger Bänder 1x pro Preisrichter |
| Kreisverband Oldenburg Süd | | 1 KVE |
| Landesverband Weser-Ems | | 1 LVP |
| Bantamclub | | 2 Glasstände (Champion 1,0 und 0,1) |
| Bantamclub | | 1 Glasstände(int. Champion) |
| Bantamclub | | 1 Bernd Mieckley Gedächtnispreis |
| Bantamclub | | 1 Erich Schneider Gedächtnispreis |
| Bantamclub | | 7 SVE a 10 Euro |
| Bantamclub | | 15 SVZ a 5 Euro |
| Tunk, Manfred | ½ Band | |
| Windhaus, Andreas | ½ Band | |
| Hohnstein, Werner | ½ Band | SE1,(8€) |
| Ruppert, Werner | 1 Band | 1 Schiefertafel |
| Wies, Norbert | 1 Band | |
| Gerling, Rainer | 1 Band | |
| Prüllage, Holger | ½ Band | |
| Mütze, Harald | ½ Band | |
| Brigl, Bernhard | ½ Band | |
| Thiele, Friedrich-Dieter | ½ Band | |
| Krämer, Friedhelm | ½ Band | |
| Seelhorst, Peter | 1 Band | |
| Franzwa, Ronny und Luis | ½ Band | |
| Wick, Michael | ½ Band | |
| Van Beek, Albert | 1 Band auf perlgraue Bantam | |
| ZG Goorden-Hermsen | 1 Band | |
| Lankveld, Henrie | ½ Band | |

| | | |
|---------------------------------|--------|--|
| Toonen, Willy | ½ Band | |
| Weigelt, Artur | 1 Band | |
| Gerding, Werner | ½ Band | |
| Gerding, Christoph | ½ Band | |
| Licher, Burkhard | 1 Band | SE9,SE10,(8€) |
| Willoh, Thorsten | ½ Band | |
| Hiesener, Sebastian | ½ Band | |
| Nüstedt, Walter | ½ Band | SE14(8€) |
| Rohr, Hans | ½ Band | |
| Loos, Gudrun und Erwin | 1 Band | |
| Jaschke, Reinhard und Hildegard | 1 Band | |
| Röber, Stefan | | SE2, (10€), SZ8 (5€) |
| Sibbe, Jörg | | SE3, (10€), SZ9 (4€) |
| Findling, Bernd | | SEG2 Ehrentafel |
| Ponath, Dieter | | SE4, (8€) |
| Browarzik, Stephan | | SE5, (8€) |
| Browarzik, Wolfgang | | SE6, (8€) |
| Gäck, Christian | | SE7, (10€) |
| Sommer, Georg | | SE8(8€), SZ1(4€) |
| Dannenfelser, Oliver | | SEG1 Vase |
| Dannenfelser, Wolfgang | | SZ2-7,(5€) |
| Läufer, Thomas | | SE11(10€) schwarzweißgescheckt SE12(10€) gold porzellanfarbig SE13(10€) gelb mit weißen Tupfen |
| Dörntlein, Werner | | SE15(10€) |
| Berpohl, Dieter | | 1 Bantamschild |
| Safundzic Kresimir | | 1 Band auf wildfarbig |

Leistungspreise der 62. Deutschen Bantamschau

schwarz

- | | |
|-----------------------|------------|
| 1. Franzwa, Luis | 575 Punkte |
| 2. ZG Goorden-Hermsen | 572 Punkte |

weiß

- | | |
|--------------------|------------|
| 1. Brigl, Bernhard | 571 Punkte |
|--------------------|------------|

gelb

- | | |
|---------------------------|------------|
| 1. Dannenfelser, Wolfgang | 569 Punkte |
|---------------------------|------------|

blau-gesäumt

- | | |
|----------------------------|------------|
| 1. ZG Tegelkamp-Steверding | 576 Punkte |
| 2. Findling, Bernd | 570 Punkte |

perlgrau

- | | |
|--------------------|------------|
| 1. Ruppert, Werner | 570 Punkte |
|--------------------|------------|

gesperbert

- | | |
|----------------------------|------------|
| 1. ZG Tegelkamp-Steверding | 573 Punkte |
| 2. Gerbert, Jonas | 561 Punkte |

wildfarbig

- | | |
|--------------------|------------|
| 1. Brigl, Bernhard | 568 Punkte |
|--------------------|------------|

goldhalsig

- | | |
|----------------------------|------------|
| 1. Ruppert, Werner | 575 Punkte |
| 2. Thide, Friedrich-Dieter | 570 Punkte |

blau-goldhalsig

- | | |
|---------------------|------------|
| 1. Licher, Burkhard | 568 Punkte |
|---------------------|------------|

silberhalsig

- | | |
|----------------|------------|
| 1. Sibbe, Jörg | 575 Punkte |
|----------------|------------|

orangehalsig

- | | |
|-------------------|------------|
| 1. Franzwa, Ronny | 574 Punkte |
|-------------------|------------|

rotgesattelt

- | | |
|------------------|------------|
| 1. Bauer, Robert | 569 Punkte |
|------------------|------------|

weiß-schwarzcolumbia

- | | |
|------------------|------------|
| 1. Toonen, Willy | 570 Punkte |
|------------------|------------|

gelb-schwarzcolumbia

- | | |
|----------------------|------------|
| 1. Windhaus, Andreas | 569 Punkte |
|----------------------|------------|

birkenfarbig

1. Wies, Norbert 567 Punkte

schwarz-weißgescheckt

1. Tunk, Manfred 573 Punkte

gold-porzellanfarbig

1. Eberhardt, Maik 565 Punkte

gelb mit weißen Tupfen

1. Tunk, Manfred 567 Punkte

zitron-porzellanfarbig / weiß-blaucolumbia

1. Toonen, Willy 564 Punkte

Preisrichter Jubiläumsschau RGZV Cloppenburg

| | | | | |
|----|------------------|--------------------------|-------|------------------|
| 1 | Udo Ahrens | Schneiderweg 1 | 49377 | Vechta-Holtrup |
| 2 | Claas Dorn | Hirschweg 5 | 26129 | Oldenburg |
| 3 | Moritz Kollhoff | Adenauerring 63 | 49393 | Lohne |
| 4 | Norbert Lager | Edith-Stein-Str. 7 | 49610 | Quakenbrück |
| 5 | Hendrik Meyer | Wiesengrasweg 1 | 49424 | Goldenstedt |
| 6 | Franz Nuber | Ahrweg 5 | 53359 | Rheinbach |
| 7 | Josef Quatmann | Staffelseeweg 15 | 49661 | Cloppenburg |
| 8 | Gerhard Schöpfer | Bargweg 12 | 26871 | Papenburg |
| 9 | Gerhard Sprengel | Harm-Janshen-Fehn-Str. 1 | 26810 | Westoverledingen |
| 10 | Lars Steenken | Deichstr. 84 a | 27804 | Berne-Weserdeich |

Preisrichter Bantam

| | | | | |
|---|----------------------|--------------------|-------|--------------|
| 1 | Wolfgang Dannenfelse | Außerhalb 11 | 67591 | Mörstadt |
| 2 | Maik Eberhardt | Unter der Linde 68 | 99880 | Fröttstädt |
| 3 | Bernd Findling | Ginsterweg 12 | 61231 | Bad Nauheim |
| 4 | Jonas Gebert | Wühlischstr. 22 | 10245 | Berlin |
| 5 | Rainer Gerling | Lastruperstr. 6 | 49632 | Essen |
| 6 | Jonas Masling | Reckelsum 25 | 59342 | Lüdinghausen |
| 7 | Harald Mütze | Lindenweg 3 | 35066 | Frankenberg |
| 8 | Roger Struyf | Hoveniersstraat 1c | 2280 | Grobbendonk |
| 9 | Artur Weigelt | Rheinstr. 22 | 64521 | Groß-Gerau |

Preisrichter Andalusier und Zwerg-Andalusier

| | | | | |
|---|-------------|----------|-------|-----------|
| 1 | Franz Nuber | Ahrweg 5 | 53359 | Rheinbach |
|---|-------------|----------|-------|-----------|

| Bewertung Preisrichter | Käfig-Nr. | Aussteller | Vk-Preis | Bewertung Preisrichter | Käfig-Nr. | Aussteller | Vk-Preis |
|-----------------------------|-----------|---------------------------|----------|---------------------------|-----------|---------------------------|----------|
| Allgemeine Abteilung | | | | | | | |
| | | Bantam | | | | | |
| | | schwarz | | | | | |
| Findling Bernd | | 1,0 jung | | sg 95 Z | 50 | Browarzik Wolfgang | |
| sg 94 Z | 1 | Prüllage Holger | | sg 94 | 51 | ZG Goorden- | |
| sg 94 | 2 | Prüllage Holger | | sg 93 | 52 | ZG Goorden- | |
| sg 95 Z | 3 | Browarzik Wolfgang | | sg 95 E | 53 | Struyf, Roger | |
| sg 93 | 4 | Browarzik Wolfgang | | sg 94 | 54 | Struyf, Roger | |
| sg 94 | 5 | Struyf, Roger | | sg 94 Z | 55 | Seelhorst, Peter | |
| sg 93 | 6 | Struyf, Roger | | g 92 | 56 | Seelhorst, Peter | |
| sg 93 | 7 | Windhaus, Andreas | | g 92 | 57 | Michielse, Cees | |
| g 92 | 8 | Windhaus, Andreas | | hv 96 E | 58 | Michielse, Cees | |
| sg 94 | 9 | Franzwa, Luis | | g 91 | 59 | Eberhardt, Maik | |
| hv 96 SE5 | 10 | Franzwa, Luis | | sg 93 f.Kl. | 60 | Eberhardt, Maik | |
| g 91 | 11 | Michielse, Cees | | leer | 61 | Sommer, Georg | |
| leer | 12 | Sommer, Georg | | leer | 62 | Sommer, Georg | |
| leer | 13 | Sommer, Georg | | sg 95 Z | 63 | Windhaus, Andreas | |
| sg 95 Z | 14 | Prüllage Holger | | sg 94 | 64 | Windhaus, Andreas | |
| sg 95 Z | 15 | Prüllage Holger | | v 97 SE15 | 65 | Franzwa, Luis | |
| g 92 | 16 | Browarzik Wolfgang | | sg 95 Z | 66 | Franzwa, Luis | |
| g 92 | 17 | Browarzik Wolfgang | | sg 95 Z | 67 | Prüllage Holger | |
| sg 93 | 18 | Struyf, Roger | | sg 94 | 68 | Prüllage Holger | |
| sg 94 | 19 | Struyf, Roger | | sg 94 | 69 | Struyf, Roger | |
| v 97 VZV | 20 | ZG Goorden- | | sg 94 Z | 70 | Struyf, Roger | |
| hv 96 E | 21 | ZG Goorden- | | leer | 71 | Sommer, Georg | |
| b 90 | 22 | Eberhardt, Maik | | leer | 72 | Sommer, Georg | |
| g 91 | 23 | Eberhardt, Maik | | sg 94 | 73 | Browarzik Wolfgang | |
| hv 96 E | 24 | Windhaus, Andreas | | sg 94 Z | 74 | Browarzik Wolfgang | |
| sg 95 SZ4 | 25 | Franzwa, Luis | | sg 94 Z | 75 | ZG Goorden- | |
| leer | 26 | Sommer, Georg | | sg 93 | 76 | ZG Goorden- | |
| | | 0,1 jung | | sg 94 | 77 | Struyf, Roger | |
| leer | 27 | Sommer, Georg | | leer | 78 | Sommer, Georg | |
| leer | 28 | Sommer, Georg | | sg 95 SVZ | 79 | Prüllage Holger | |
| sg 94 | 29 | Struyf, Roger | | g 91 | 80 | Windhaus, Andreas | |
| sg 94 Z | 30 | Struyf, Roger | | v 97 CB | 81 | Franzwa, Luis | |
| sg 94 | 31 | Prüllage Holger | | g 91 | 82 | Seelhorst, Peter | |
| sg 95 Z | 32 | Prüllage Holger | | g 92 | 83 | Michielse, Cees | |
| sg 94 | 33 | Browarzik Wolfgang | | g 91 | 84 | Eberhardt, Maik | |
| sg 95 Z | 34 | Browarzik Wolfgang | | | | weiß | |
| hv 96 E | 35 | ZG Goorden- | | Mütze Harald | | 1,0 jung | |
| sg 95 Z | 36 | ZG Goorden- | | sg 95 E | 85 | Brigl Bernhard | |
| leer | 37 | Sommer, Georg | | sg 94 Z | 86 | Brigl Bernhard | |
| leer | 38 | Sommer, Georg | | sg 94 | 87 | Toonen, Willy | |
| hv 96 E | 39 | Windhaus, Andreas | | g 92 f.Kl. | 88 | Toonen, Willy | |
| sg 93 | 40 | Windhaus, Andreas | | sg 93 | 89 | Dannenfelser, | |
| sg 94 | 41 | Franzwa, Luis | | sg 93 | 90 | Dannenfelser, | |
| sg 95 Z | 42 | Franzwa, Luis | | sg 95 Z | 91 | Brigl Bernhard | |
| sg 95 Z | 43 | Struyf, Roger | | v 97 CB | 92 | Brigl Bernhard | |
| sg 93 | 44 | Struyf, Roger | | sg 94 | 93 | Toonen, Willy | |
| leer | 45 | Sommer, Georg | | sg 95 E | 94 | Toonen, Willy | |
| leer | 46 | Sommer, Georg | | g 91 | 95 | Dannenfelser, | |
| hv 96 E | 47 | Prüllage Holger | | sg 94 Z | 96 | Dannenfelser, | |
| hv 96 SVE | 48 | Prüllage Holger | | g 92 | 97 | Lankveld, Henrie | |
| hv 96 E | 49 | Browarzik Wolfgang | | sg 93 | 98 | Lankveld, Henrie | |
| | | | | | | 0,1 jung | |
| | | | | hv 96 E | 99 | Brigl Bernhard | |
| | | | | sg 94 | 100 | Brigl Bernhard | |
| | | | | sg 94 | 101 | Dannenfelser, | |
| | | | | sg 95 SVZ | 102 | Dannenfelser, | |
| | | | | sg 93 | 103 | Lankveld, Henrie | |

| Bewertung Preisrichter | Käfig-Nr. | Aussteller | Vk-Preis | Bewertung Preisrichter | Käfig-Nr. | Aussteller | Vk-Preis |
|---------------------------|-----------|------------------|----------|------------------------------|-----------|---------------------|----------|
| g 92 | 104 | Lankveld, Henrie | | | | blau-gesäumt | |
| sg 94 Z | 105 | Toonen, Willy | | | | 1,0 jung | |
| u | 106 | Toonen, Willy | | sg 94 Z | 154 | Findling, Bernd | |
| sg 94 | 107 | Brigl Bernhard | | sg 95 E | 155 | Findling, Bernd | |
| g 91 | 108 | Brigl Bernhard | | g 92 | 156 | ZG Tegelkamp- | |
| v 97 SE3 | 109 | Dannenfesler, | | sg 93 | 157 | ZG Tegelkamp- | |
| sg 93 | 110 | Dannenfesler, | | g 91 | 158 | Rohr, Hans | |
| sg 94 Z | 111 | Brigl Bernhard | | g 92 | 159 | Rohr, Hans | |
| sg 94 | 112 | Brigl Bernhard | | sg 94 Z | 160 | Findling, Bernd | |
| sg 93 | 113 | Dannenfesler, | 40 | sg 94 Z | 161 | Findling, Bernd | |
| g 92 | 114 | Dannenfesler, | 40 | g 92 | 162 | Findling, Bernd | |
| sg 95 E | 115 | Lankveld, Henrie | | v 97 LVEB | 163 | ZG Tegelkamp- | |
| sg 93 | 116 | Lankveld, Henrie | | sg 93 | 164 | Rohr, Hans | |
| sg 95 Z | 117 | Toonen, Willy | | | | 0,1 jung | |
| sg 94 | 118 | Toonen, Willy | | sg 93 | 165 | Findling, Bernd | |
| | | gelb | | sg 94 Z | 166 | Findling, Bernd | |
| Masling Jonas | | 1,0 jung | | sg 94 Z | 167 | ZG Tegelkamp- | |
| leer | 119 | Born, Alexander | | sg 95 E | 168 | ZG Tegelkamp- | |
| leer | 120 | Born, Alexander | | sg 95 SVZ | 169 | Findling, Bernd | |
| v 97 CB | 121 | Dannenfesler, | | sg 93 | 170 | Findling, Bernd | |
| sg 94 Z | 122 | Dannenfesler, | | sg 95 Z | 171 | Findling, Bernd | |
| leer | 123 | Born, Alexander | | sg 93 | 172 | Findling, Bernd | |
| leer | 124 | Born, Alexander | | hv 96 E | 173 | ZG Tegelkamp- | |
| g 91 | 125 | Hermens Marcel | | v 97 SE2 | 174 | ZG Tegelkamp- | |
| g 91 | 126 | Hermens Marcel | | sg 94 | 175 | Findling, Bernd | |
| g 92 | 127 | Willoh, Thorsten | | sg 93 | 176 | Findling, Bernd | |
| sg 95 SVZ | 128 | Willoh, Thorsten | | g 91 | 177 | Rohr, Hans | |
| hv 96 E | 129 | Dannenfesler, | | sg 93 | 178 | Rohr, Hans | |
| | | 0,1 jung | | hv 96 E | 179 | ZG Tegelkamp- | |
| leer | 130 | Born, Alexander | | sg 93 | 180 | ZG Tegelkamp- | |
| leer | 131 | Born, Alexander | | v 97 SVE | 181 | Findling, Bernd | |
| sg 93 | 132 | Hermens Marcel | | sg 94 | 182 | Findling, Bernd | |
| sg 95 E | 133 | Hermens Marcel | | sg 95 SE10 | 183 | ZG Tegelkamp- | |
| leer | 134 | Born, Alexander | | sg 94 Z | 184 | ZG Tegelkamp- | |
| leer | 135 | Born, Alexander | | g 92 | 185 | Michielse, Cees | |
| leer | 136 | Born, Alexander | | g 92 | 186 | Michielse, Cees | |
| leer | 137 | Born, Alexander | | sg 93 | 187 | Struyf, Roger | |
| sg 94 Z | 138 | Dannenfesler, | | sg 94 Z | 188 | Struyf, Roger | |
| g 92 | 139 | Dannenfesler, | | sg 95 SZ6 | 189 | Rohr, Hans | |
| sg 93 Z | 140 | Hermens Marcel | | | | perlgrau | |
| sg 93 Z | 141 | Hermens Marcel | | Dannenfesler Wolfgang | | 1,0 jung | |
| leer | 142 | Born, Alexander | | b 90 | 190 | Ruppert, Werner | |
| leer | 143 | Born, Alexander | | hv 96 SVE | 191 | Ruppert, Werner | |
| g 91 | 144 | Willoh, Thorsten | | sg 94 SE1 | 192 | Thiele Friedrich- | |
| sg 94 Z | 145 | Willoh, Thorsten | | sg 94 Z | 193 | Thiele Friedrich- | |
| leer | 146 | Born, Alexander | | sg 93 | 194 | Ruppert, Werner | |
| leer | 147 | Born, Alexander | | sg 93 Z | 195 | Ruppert, Werner | |
| sg 93 Z | 148 | Hermens Marcel | | sg 93 Z | 196 | Ruppert, Werner | |
| g 92 | 149 | Hermens Marcel | | sg 93 | 197 | Thiele Friedrich- | |
| leer | 150 | Born, Alexander | | g 92 | 198 | Thiele Friedrich- | |
| hv 96 E | 151 | Dannenfesler, | | sg 93 Z | 199 | Bremermann Sascha | |
| g 92 | 152 | Dannenfesler, | | g 91 | 200 | Bremermann Sascha | |
| g 92 | 153 | Willoh, Thorsten | | g 91 | 201 | Hermens Marcel | |
| | | | | leer | 202 | Gebert, Jonas | |

| Bewertung Preisrichter | Käfig-Nr. | Aussteller | Vk-Preis | Bewertung Preisrichter | Käfig-Nr. | Aussteller | Vk-Preis |
|---------------------------|-----------|---|----------|---------------------------|-----------|-----------------------------|----------|
| | | 0,1 jung | | g 92 | 255 | Ruppert, Werner | |
| sg 93 | 203 | Ruppert, Werner | | sg 93 | 256 | Ruppert, Werner | |
| sg 94 Z | 204 | Ruppert, Werner | | v 97 CB | 257 | ZG Tegelkamp- | |
| sg 93 SVZ | 205 | Ruppert, Werner | | hv 96 E | 258 | ZG Tegelkamp- | |
| sg 95 SZ2 | 206 | Ruppert, Werner | | sg 95 Z | 259 | Van Beek Albert | |
| g 91 | 207 | Thiele Friedrich- | | g 91 | 260 | Van Beek Albert | |
| g 91 | 208 | Thiele Friedrich- | | sg 93 | 261 | Gebert, Jonas | |
| g 91 | 209 | Bremermann Sascha | | sg 95 E | 262 | Gebert, Jonas | |
| sg 93 | 210 | Bremermann Sascha | | sg 94 Z | 263 | Ponath, Dieter | |
| sg 94 Z | 211 | Ruppert, Werner | | g 92 | 264 | Ponath, Dieter | |
| hv 96 E | 212 | Ruppert, Werner | | sg 95 E | 265 | Licher, Burkhard | |
| sg 95 E | 213 | Ruppert, Werner | | sg 94 | 266 | Licher, Burkhard | |
| v 97 CB | 214 | Thiele Friedrich- | | sg 93 | 267 | Dannenfelser, Oliver | |
| b 90 | 215 | Thiele Friedrich- | | sg 93 | 268 | Dannenfelser, Oliver | |
| g 91 | 216 | Bremermann Sascha | | sg 93 | 269 | Ruppert, Werner | |
| u | 217 | Bremermann Sascha | | hv 96 E | 270 | ZG Tegelkamp- | |
| g 92 | 218 | Hermens Marcel | | sg 93 | 271 | Van Beek Albert | |
| g 91 | 219 | Hermens Marcel | | sg 94 Z | 272 | Gebert, Jonas | |
| leer | 220 | Gebert, Jonas | | | | wildfarbig | |
| leer | 221 | Gebert, Jonas | | Mütze Harald | | 1,0 jung | |
| hv 96 E | 222 | Thiele Friedrich- gesperbert | | g 91 | 273 | ZG Lohaus | |
| | | 1,0 jung | | sg 93 | 274 | ZG Lohaus | |
| Gerling Rainer | | | | sg 94 Z | 275 | Brigl Bernhard | |
| g 92 | 223 | Ponath, Dieter | | sg 94 Z | 276 | Brigl Bernhard | |
| sg 94 Z | 224 | Ponath, Dieter | | sg 93 | 277 | Wick Michael | |
| g 92 | 225 | Gebert, Jonas | | sg 95 E | 278 | Wick Michael | |
| sg 93 | 226 | Gebert, Jonas | | sg 94 | 279 | Nüstedt, Walter | |
| sg 94 Z | 227 | Ruppert, Werner | | leer | 280 | ZG Lohaus | |
| sg 94 | 228 | Ruppert, Werner | | leer | 281 | ZG Lohaus | |
| sg 93 | 229 | Ponath, Dieter | | sg 95 SZ7 | 282 | Brigl Bernhard | |
| g 92 | 230 | Ponath, Dieter | | sg 95 E | 283 | Brigl Bernhard | |
| g 92 | 231 | Gebert, Jonas | | sg 95 SVZ | 284 | Wick Michael | |
| sg 94 f.Kl. | 232 | Gebert, Jonas | | | | 0,1 jung | |
| hv 96 SVE | 233 | ZG Tegelkamp- | | g 91 | 285 | ZG Lohaus | |
| sg 95 Z | 234 | ZG Tegelkamp- | | sg 93 Z | 286 | ZG Lohaus | |
| g 92 | 235 | Van Beek Albert | | sg 95 Z | 287 | Brigl Bernhard | |
| sg 95 SVZ | 236 | Licher, Burkhard | | sg 94 | 288 | Brigl Bernhard | |
| sg 95 E | 237 | Licher, Burkhard | | sg 93 | 289 | Nüstedt, Walter | |
| sg 94 | 238 | Dannenfelser, Oliver | | g 92 | 290 | Nüstedt, Walter | |
| g 92 | 239 | Dannenfelser, Oliver | | g 91 | 291 | Wick Michael | |
| g 92 | 240 | Ruppert, Werner | | g 92 | 292 | Wick Michael | |
| | | 0,1 jung | | g 91 | 293 | ZG Lohaus | |
| sg 93 | 241 | Ponath, Dieter | | g 92 | 294 | ZG Lohaus | |
| sg 93 | 242 | Ponath, Dieter | | sg 95 E | 295 | Brigl Bernhard | |
| g 92 | 243 | Ruppert, Werner | | sg 94 Z | 296 | Brigl Bernhard | |
| g 92 | 244 | Ruppert, Werner | | g 92 | 297 | Nüstedt, Walter | |
| b 90 | 245 | ZG Tegelkamp- | | g 91 | 298 | Nüstedt, Walter | |
| sg 93 | 246 | ZG Tegelkamp- | | g 92 | 299 | ZG Lohaus | |
| g 92 | 247 | Van Beek Albert | | g 91 | 300 | ZG Lohaus | |
| sg 95 Z | 248 | Van Beek Albert | | sg 94 Z | 301 | Brigl Bernhard | |
| g 92 | 249 | Gebert, Jonas | | sg 94 Z | 302 | Brigl Bernhard | |
| sg 94 Z | 250 | Gebert, Jonas | | sg 93 | 303 | Wick Michael | |
| sg 93 | 251 | Dannenfelser, Oliver | | g 92 | 304 | Wick Michael | |
| sg 93 | 252 | Dannenfelser, Oliver | | v 97 SVE | 305 | Nüstedt, Walter | |
| g 92 | 253 | Ponath, Dieter | | | | | |
| sg 94 Z | 254 | Ponath, Dieter | | | | | |

| Bewertung Preisrichter | Käfig-Nr. Aussteller | Vk-Preis | Bewertung Preisrichter | Käfig-Nr. Aussteller | Vk-Preis |
|---------------------------|----------------------|----------|---------------------------|----------------------|--------------------------|
| goldhalsig | | | | | |
| Eberhardt Maik | 1,0 jung | | g 92 | 357 | Dörntlein, Werner |
| sg 94 Z | 306 | | b 90 | 358 | Licher, Burkhard |
| sg 93 | 307 | 50 | | | 0,1 jung |
| g 92 | 308 | | g 91 | 359 | Licher, Burkhard |
| hv 96 SVE | 309 | | sg 93 | 360 | Licher, Burkhard |
| g 91 | 310 | | sg 94 Z | 361 | Dannenfelser, |
| sg 93 | 311 | | v 97 SEG2 | 362 | Licher, Burkhard |
| leer | 312 | | sg 95 E | 363 | Licher, Burkhard |
| sg 93 | 313 | | sg 94 Z | 364 | Licher, Burkhard |
| sg 94 Z | 314 | | g 92 | 365 | Dörntlein, Werner |
| sg 94 Z | 315 | | g 92 | 366 | Dörntlein, Werner |
| v 97 CB | 316 | | sg 93 | 367 | Dörntlein, Werner |
| sg 95 SVZ | 317 | | silberhalsig | | |
| g 92 | 318 | | Gebert Jonas | 1,0 jung | |
| g 92 | 319 | | g 91 | 368 | Gäck, Christian |
| hv 96 E | 320 | | sg 93 Z | 369 | Gäck, Christian |
| hv 96 E | 321 | 50 | sg 93 | 370 | Sibbe, Jörg |
| sg 94 | 322 | | sg 95 E | 371 | Sibbe, Jörg |
| g 91 | 323 | | g 92 | 372 | Gäck, Christian |
| sg 93 | 324 | | sg 93 | 373 | Gäck, Christian |
| | | | sg 93 | 374 | Gäck, Christian |
| | | | hv 96 E | 375 | Sibbe, Jörg |
| | | | | | 0,1 jung |
| sg 94 Z | 325 | | g 92 | 376 | Gäck, Christian |
| sg 95 SVZ | 326 | | sg 94 Z | 377 | Gäck, Christian |
| hv 96 E | 327 | | v 97 CB | 378 | Sibbe, Jörg |
| sg 94 Z | 328 | | sg 94 SZ1 | 379 | Sibbe, Jörg |
| b 90 | 329 | | sg 93 | 380 | Gäck, Christian |
| b 90 | 330 | | g 92 | 381 | Gäck, Christian |
| sg 93 | 331 | | sg 93 | 382 | Gäck, Christian |
| sg 95 Z | 332 | | g 92 | 383 | Gäck, Christian |
| sg 93 | 333 | 45 | hv 96 E | 384 | Sibbe, Jörg |
| sg 95 Z | 334 | | sg 95 Z | 385 | Sibbe, Jörg |
| g 92 | 335 | | g 92 | 386 | Gäck, Christian |
| g 91 | 336 | | sg 94 Z | 387 | Gäck, Christian |
| sg 95 E | 337 | | sg 93 | 388 | Gäck, Christian |
| sg 94 | 338 | | g 92 | 389 | Gäck, Christian |
| sg 94 | 339 | | sg 94 Z | 390 | Sibbe, Jörg |
| sg 93 | 340 | | sg 93 | 391 | Sibbe, Jörg |
| v 97 SE7 | 341 | | sg 93 | 392 | Gäck, Christian |
| sg 93 | 342 | 45 | g 91 | 393 | Gäck, Christian |
| g 92 | 343 | | g 92 | 394 | Gäck, Christian |
| g 92 | 344 | | sg 95 Z | 395 | Sibbe, Jörg |
| sg 94 Z | 345 | | sg 93 | 396 | Sibbe, Jörg |
| g 92 | 346 | | hv 96 E | 397 | Sibbe, Jörg |
| sg 94 Z | 347 | | orangehalsig | | |
| sg 95 Z | 348 | | 1,0 jung | | |
| hv 96 E | 349 | | leer | 398 | Mütze Harald |
| g 92 | 350 | | hv 96 E | 399 | Franzwa, Ronny |
| g 91 | 351 | | sg 95 Z | 400 | Franzwa, Ronny |
| g 91 | 352 | | sg 94 | 401 | Franzwa, Ronny |
| blau-goldhalsig | | | v 97 SE6 | 402 | Franzwa, Ronny |
| | | | sg 93 | 403 | Franzwa, Ronny |
| | | | 1,0 jung | | |
| sg 94 | 353 | | | | |
| sg 95 Z | 354 | | | | |
| hv 96 SE14 | 355 | | | | |
| g 92 | 356 | | | | |

| Bewertung Preisrichter | Käfig-Nr. | Aussteller | Vk-Preis | Bewertung Preisrichter | Käfig-Nr. | Aussteller | Vk-Preis |
|-----------------------------|-----------|------------------------------------|----------|---------------------------|-----------|-----------------------------|----------|
| | | 0,1 jung | | sg 94 Z | 451 | Röber, Stefan | |
| v 97 E | 404 | Franzwa, Ronny | | sg 93 | 452 | Mütze Harald | |
| sg 93 | 405 | Franzwa, Ronny | | sg 93 | 453 | Mütze Harald | |
| g 91 | 406 | Gerding, Christoph | | sg 93 | 454 | Gäck, Christian | |
| sg 93 | 407 | Gerding, Christoph | | sg 93 | 455 | Gäck, Christian | |
| sg 95 SVZ | 408 | Franzwa, Ronny | | v 97 CB | 456 | Toonen, Willy | |
| g 92 | 409 | Franzwa, Ronny | | sg 93 | 457 | Toonen, Willy | |
| g 91 | 410 | Gerding, Christoph | | sg 95 SZ8 | 458 | Röber, Stefan | |
| sg 94 Z | 411 | Gerding, Christoph | | g 92 | 459 | Röber, Stefan | |
| g 91 | 412 | Mütze Harald | | sg 95 Z | 460 | Mütze Harald | |
| g 92 | 413 | Mütze Harald | | hv 96 E | 461 | Mütze Harald | |
| sg 93 Z | 414 | Franzwa, Ronny | | sg 93 | 462 | Gäck, Christian | |
| | | rotgesattelt | | sg 93 | 463 | Gäck, Christian | 30 |
| Dannenfelser Wolfgan | | 1,0 jung | | sg 93 | 464 | Gäck, Christian | 30 |
| hv 96 SEG1 | 415 | Bauer, Robert | | g 92 | 465 | Gäck, Christian | 30 |
| sg 94 Z | 416 | Bauer, Robert | | sg 95 Z | 466 | Toonen, Willy | |
| sg 93 | 417 | Töppner Annett | | hv 96 E | 467 | Toonen, Willy | |
| sg 93 | 418 | Töppner Annett | | sg 94 | 468 | Röber, Stefan | |
| | | 0,1 jung | | sg 95 Z | 469 | Mütze Harald | |
| sg 94 SV2 | 419 | Bauer, Robert | | sg 94 | 470 | Lankveld, Henrie | |
| sg 95 E | 420 | Bauer, Robert | | sg 95 Z | 471 | Lankveld, Henrie | |
| sg 93 | 421 | Bauer, Robert | | | | gelb-schwarzcolumbia | |
| leer | 422 | Bauer, Robert | | | | 1,0 jung | |
| sg 93 | 423 | Töppner Annett | | g 91 | 472 | Browarzik Stephan | |
| sg 93 | 424 | Töppner Annett | | sg 93 | 473 | Browarzik Stephan | |
| sg 94 Z | 425 | Bauer, Robert | | sg 94 Z | 474 | Browarzik Stephan | |
| hv 96 SVE | 426 | Bauer, Robert | | sg 93 | 475 | Browarzik Stephan | |
| sg 95 E | 427 | Töppner Annett | | sg 94 Z | 476 | Windhaus, Andreas | |
| sg 94 Z | 428 | Töppner Annett | | sg 93 | 477 | Windhaus, Andreas | |
| | | 0,1 alt | | | | 0,1 jung | |
| leer | 429 | Bauer, Robert | | g 92 | 478 | Browarzik Stephan | |
| leer | 430 | Bauer, Robert | | sg 94 | 479 | Browarzik Stephan | |
| | | weiß-schwarzcolumbia (hell) | | sg 94 | 480 | Windhaus, Andreas | |
| Struyf Roger | | 1,0 jung | | sg 95 SVZ | 481 | Windhaus, Andreas | |
| sg 95 SVZ | 431 | Röber, Stefan | | sg 95 Z | 482 | Browarzik Stephan | |
| sg 93 | 432 | Röber, Stefan | | sg 95 Z | 483 | Browarzik Stephan | |
| sg 93 | 433 | Mütze Harald | | hv 96 E | 484 | Browarzik Stephan | |
| g 92 | 434 | Mütze Harald | | sg 93 | 485 | Browarzik Stephan | |
| sg 95 E | 435 | Gäck, Christian | | sg 95 Z | 486 | Windhaus, Andreas | |
| sg 93 | 436 | Gäck, Christian | | sg 95 E | 487 | Windhaus, Andreas | |
| g 92 | 437 | Toonen, Willy | | hv 96 SVE | 488 | Windhaus, Andreas | |
| sg 94 | 438 | Toonen, Willy | | | | birkenfarbig | |
| sg 94 | 439 | Röber, Stefan | | Weigelt Artur | | 1,0 jung | |
| | | 0,1 jung | | g 92 | 489 | Ludwig Sebastian | |
| sg 93 | 440 | Gäck, Christian | | g 91 | 490 | Ludwig Sebastian | |
| sg 93 | 441 | Gäck, Christian | | sg 94 Z | 491 | Wies Norbert | |
| sg 94 | 442 | Röber, Stefan | | sg 93 SVZ | 492 | Wies Norbert | |
| sg 93 | 443 | Röber, Stefan | | b 90 | 493 | Seelhorst, Peter | |
| sg 94 | 444 | Mütze Harald | | b 90 | 494 | Seelhorst, Peter | |
| sg 93 | 445 | Mütze Harald | | b 90 | 495 | Lankveld, Henrie | |
| g 92 | 446 | Toonen, Willy | | sg 95 E | 496 | Lankveld, Henrie | |
| sg 95 SE4 | 447 | Toonen, Willy | | | | 0,1 jung | |
| sg 93 | 448 | Gäck, Christian | | g 91 | 497 | Seelhorst, Peter | |
| sg 95 E | 449 | Gäck, Christian | | sg 93 | 498 | Seelhorst, Peter | |
| sg 94 Z | 450 | Röber, Stefan | | hv 96 E | 499 | Wies Norbert | |
| | | | | sg 94 Z | 500 | Wies Norbert | |

| Bewertung Preisrichter | Käfig-Nr. | Aussteller | Vk-Preis | Bewertung Preisrichter | Käfig-Nr. | Aussteller | Vk-Preis |
|------------------------------|-----------|------------------------------|----------|---------------------------|-----------|-------------------------------|----------|
| sg 94 Z | 501 | Seelhorst, Peter | | g 92 | 551 | Eberhardt, Maik | |
| g 92 | 502 | Seelhorst, Peter | | g 91 | 552 | Eberhardt, Maik | |
| g 91 | 503 | Ludwig Sebastian | | g 92 | 553 | Dörntlein, Werner | |
| sg 94 Z | 504 | Ludwig Sebastian | | sg 93 Z | 554 | Dörntlein, Werner | |
| sg 94 Z | 505 | Lankveld, Henrie | | sg 93 Z | 555 | Eberhardt, Maik | |
| g 91 | 506 | Lankveld, Henrie | | hv 96 SE12 | 556 | Eberhardt, Maik | |
| g 92 | 507 | Wies Norbert | | sg 95 E | 557 | Eberhardt, Maik | |
| sg 95 E | 508 | Wies Norbert | | sg 93 Z | 558 | Eberhardt, Maik | |
| sg 93 | 509 | Seelhorst, Peter | | g 92 | 559 | Eberhardt, Maik | |
| sg 93 | 510 | Seelhorst, Peter | | g 92 | 560 | Eberhardt, Maik | |
| g 91 | 511 | Seelhorst, Peter | | g 91 | 561 | Dörntlein, Werner | |
| g 91 | 512 | Seelhorst, Peter | | g 92 | 562 | Dörntlein, Werner | |
| sg 93 | 513 | Wies Norbert | | | | zitron-porzellanfarbig | |
| sg 95 SZ9 | 514 | Wies Norbert | | Eberhardt Maik | | 1,0 jung | |
| sg 94 Z | 515 | Ludwig Sebastian | | sg 94 | 563 | Dörntlein, Werner | |
| sg 93 | 516 | Ludwig Sebastian | | g 92 | 564 | Dörntlein, Werner | |
| sg 93 | 517 | Seelhorst, Peter | | sg 94 SZ3 | 565 | Dörntlein, Werner | |
| hv 96 SE8 | 518 | Lankveld, Henrie | | | | 0,1 jung | |
| v 97 CB | 519 | Lankveld, Henrie | | sg 94 Z | 566 | Dörntlein, Werner | |
| | | schwarz-weißgescheckt | | g 92 | 567 | Dörntlein, Werner | |
| Gerling Rainer | | 1,0 jung | | sg 95 E | 568 | Dörntlein, Werner | |
| hv 96 SE9 | 520 | Tunk, Manfred | | g 91 | 569 | Dörntlein, Werner | |
| sg 95 SE5 | 521 | Tunk, Manfred | | | | gelb mit weißen Tupfen | |
| sg 94 Z | 522 | Tunk, Manfred | | Gebert Jonas | | 1,0 jung | |
| g 91 | 523 | Gerding, Werner | | g 92 | 570 | Tunk, Manfred | |
| g 92 | 524 | Gerding, Werner | | sg 93 | 571 | Tunk, Manfred | |
| | | 0,1 jung | | g 92 | 572 | Tunk, Manfred | |
| sg 95 Z | 525 | Tunk, Manfred | | sg 94 Z | 573 | Hiesener, Sebastian | |
| g 92 | 526 | Tunk, Manfred | | sg 95 SE13 | 574 | Hiesener, Sebastian | |
| sg 94 Z | 527 | Tunk, Manfred | | | | 0,1 jung | |
| sg 94 | 528 | Tunk, Manfred | | sg 93 | 575 | Tunk, Manfred | |
| hv 96 E | 529 | Gerding, Werner | | v 97 KVE | 576 | Tunk, Manfred | |
| g 92 | 530 | Gerding, Werner | | sg 93 | 577 | Tunk, Manfred | |
| sg 93 | 531 | Tunk, Manfred | | sg 94 Z | 578 | Tunk, Manfred | |
| sg 94 Z | 532 | Tunk, Manfred | | sg 94 | 579 | Tunk, Manfred | |
| b 90 | 533 | Tunk, Manfred | | u | 580 | Tunk, Manfred | |
| v 97 SE11 | 534 | Tunk, Manfred | | sg 94 Z | 581 | Hiesener, Sebastian | |
| sg 95 SVZ | 535 | Gerding, Werner | | sg 93 | 582 | Hiesener, Sebastian | |
| sg 94 | 536 | Gerding, Werner | | sg 95 E | 583 | Tunk, Manfred | |
| hv 96 E | 537 | Tunk, Manfred | | g 91 | 584 | Tunk, Manfred | |
| sg 93 | 538 | Tunk, Manfred | | sg 93 | 585 | Tunk, Manfred | |
| sg 94 Z | 539 | Gerding, Werner | | sg 94 | 586 | Tunk, Manfred | |
| sg 93 | 540 | Gerding, Werner | | sg 95 Z | 587 | Hiesener, Sebastian | |
| | | gold-porzellanfarbig | | g 92 | 588 | Hiesener, Sebastian | |
| Dannenfelser Wolfgang | | 1,0 jung | | | | weiß-blau-columbia | |
| b 90 | 541 | Dörntlein, Werner | | Struyf Roger | | 1,0 jung | |
| g 92 | 542 | Dörntlein, Werner | | g 92 | 589 | Röber, Stefan | |
| g 91 | 543 | Eberhardt, Maik | | g 91 | 590 | Toonen, Willy | |
| g 92 | 544 | Eberhardt, Maik | | sg 94 Z | 591 | Toonen, Willy | |
| sg 93 Z | 545 | Dörntlein, Werner | | | | 0,1 jung | |
| sg 94 E | 546 | Eberhardt, Maik | | sg 94 Z | 592 | Toonen, Willy | |
| | | 0,1 jung | | sg 93 | 593 | Toonen, Willy | |
| sg 93 | 547 | Eberhardt, Maik | | sg 93 | 594 | Toonen, Willy | |
| g 91 | 548 | Eberhardt, Maik | | sg 94 | 595 | Toonen, Willy | |
| g 91 | 549 | Eberhardt, Maik | | hv 96 E | 596 | Toonen, Willy | |
| sg 94 Z | 550 | Eberhardt, Maik | | | | | |

| Bewertung <i>Preisrichter</i> | Käfig-Nr. | Aussteller | Vk-Preis |
|----------------------------------|-----------|----------------------|----------|
| sg 93 | 597 | Toonen, Willy | |
| sg 94 | 598 | Röber, Stefan | |
| sg 94 Z | 599 | Röber, Stefan | |

Name Adresse
Melde-Nr Telefon und Rassen

Aussteller-Verzeichnis

Bauer, Robert Falkenauerstr. 29, 09569 Oederan
8 01621944036
Born, Alexander Litterzhofen 4a, 92339 Beilngries
38 084631585
Bremermann S. Holzweg 1, 31603 Diepenau
26 015152518482
Brigl Bernhard Berchinger Str 24, 91171 Greding
19 017630618915
Browarzik Stephan Alte Hauptstr 133, 06493 Ballenstedt/Badeborn
17
Browarzik W. Alte Hauptstr 133, 06493 Ballenstedt/Badeborn
18 03948382581
Dannenfelser, O. Außerhalb 11, 67591 Mörstadt
41 062471769
Dannenfelser, W. Außerhalb 11a, 67591 Mörstadt
42 06247907310
Dörntlein, Werner Weißenburgerstr. 30, 91757 Treuchtlingen
46 01718363412
Eberhardt, Maik Unter der Linde 68, 99880 Fröttstädt
48 01638857911
Findling, Bernd Ginsterweg 12, 61231 Bad Nauheim
6 01736537348
Franzwa, Luis Erfelderstr 22, 97953 Könisheim-Brehmen
23 09340550
Franzwa, Ronny Erfelder Str 22, 97953 Brehmen
24 09340550
Gäck, Christian Untergasse 12, 61203 Reichelsheim
25 015142415925
Gebert, Jonas Wühlschstr. 22, 10245 Berlin
49 015736545608
Gerding, Werner Rekener Postweg 28, 48653 Coesfeld
35 0254181265
Gerding, Christoph Wittenfeld 14, 48653 Coesfeld
36 015222373887
Hermens Marcel Zandsteeg 14, 5036 AV Sambeek
32
Hiesener, S. Zehlinger Weg 156b, 26493 Ballenstedt
44 017652350127
Hohnstein, Werner F-Schlufter Str 33, 99706
3 03632600828
Krämer Friedhelm Am Dornsee 14, 49565 Bramsche
21 054612366
Lankveld, Henrie Doysstraat 24, 7136 Liewent
31
Läufer, Thomas Hardtstraße 25, 35745 Herborn
43 0277262527
Licher, Burkhard Elbergerstr. 70, 49624 Lönigen
39 05432598522
Ludwig Sebastian Merkgrafenstr. 75, 91781 Weißenburg
12 015144535732
Michielse, Cees Kempstraat 18, 5525 BD Duizel
29 031652550563
Mütze Harald Lindenweg 3, 35066 Frankenberg
15 06451717081
Nüstedt, Walter Döhren 3, 27211 Bassum
45 01777595084
Ponath, Dieter Gahlenzer Str. 51, 09569 Oederan OT Gahlenz
7 01621750119
Prüllage Holger Am Wehrhaken 7, 49429 Visbek
14 01732447752
Röber, Stefan Große Gasse 228, 06493 Bollenstedt OT
4 01754508752
Rohr, Hans Weidweg 113, 45899 Gelsenkirchen
47 020955209
Ruppert, Werner Figurstr 26, 85132 Rupertsbuch
9 01526322221
Seelhorst, Peter Rosenweg 11, 49401 Damme
22 054914386
Sibbe, Jörg Klothkamp 21, 44575 Castrup-Rauxel
5 015754646147

Sommer, Georg Litterzhofen 4, 92339 Beilngries
37 084631585
Struyf, Roger Hoveniersstraat 1c, 2280 Grobbendonk
33 014517357
Thiele Friedrich-D. An der Beeke 12a, 31008 Elze
20 017641258840
Toonen, Willy Sambecksdyk 7, 5045 ES St. Anthonis
34
Töppner Annett Hauptstr. 22, 09600 Oberschöna
10 015224593754
Tunk, Manfred Querstr 4, 04600 Altenburg
1 034474888598
Van Beek Albert Ruiten Beeskamp 6, 3925 TK Schezpenzeel
28 003652675726
Wick Michael Hinterstr. 22, 38855 Werningrode
27 017660415204
Wies Norbert Am Rullenweg 49, 48653 Coesfeld
13 0254183732
Willoh, Thorsten Alter Schulweg 4a, 49624 Lönigen
40 015204583237
Windhaus, Andreas Frankfurter Landstr 182, 64291 Darmstadt-
2 01774154816
ZG Goorden-H. Appenseweg 14, 7383 BC Voorse Geldulana
30
ZG Lohaus Tenstedter Str. 37, 49692 Cappeln
16 04478941786
ZG Tegelkamp-S. Boomkamp 14, 46325 Borken Weseke
11 017638465959